

A. ELNOR



A1. Espectrômetros de Transformada de Fourier Série 400

Os novos espectrômetros série FT/IR 400 são o resultado de grandes avanços tecnológicos por forma a satisfazer as necessidades dos modernos Laboratórios:

- Nova Fonte de Luz de alta intensidade
- Interferômetro selado a 45°
- Utilização de vários tipos de acessórios de amostragem
- Detectores, DLATGS, MCT como opção
- Possibilidade de utilizar divisores de feixe Csl
- Controle por computador
- Software Windows 95
- Vários softwares opcionais



A2. Nova Linha de UV/VIS/IV Série V-500

A nova série de espectrofotômetros de feixe duplo recentemente desenvolvidos pela JASCO, são o resultado do conhecimento de milhares de operadores durante mais de 20 anos e que traduzem as soluções mais econômicas existentes no mercado.

- Espectrofotômetros de feixe duplo recentemente desenvolvidos pela JASCO, são o resultado do conhecimento de milhares de operadores durante mais de 20 anos e que traduzem as soluções mais econômicas existentes no mercado.
- Espectrofotômetros na gama de 190 a 2500 nm
- Fenda Fixa, fenda variável
- Varrimento rápido
- Com/sem controle por PC
- Software em ambiente Windows
- Rotina de calibração opcionais
- Vários tipos de acessórios.

B. EN

B1. SPECTRO - Espectrômetros de emissão óptica por fonte de plasma (ICP)

Pioneira há 15 anos na utilização de fibras ópticas, desenvolveu, entre outros equipamentos, Espectrômetros de emissão óptica por fonte de plasma (ICP) de elevadas prestações para análises simultâneas e/ou sequenciais de elementos em solução.



B2. Spectroflame Modula

- de construção modular
 - Software Windows
- Pode suportar até 5 sistemas ópticos com possibilidade de analisar em simultâneo mais de 100 elementos, é de simples utilização e pode ser usado em:
- análises de águas
 - solos
 - escórias
 - alimentos
 - materiais orgânicos
 - materiais inorgânicos



B3. Balanças Analíticas A&D - Japão. Novos modelos da série HM.

O seu trabalho exige eficiência, fiabilidade e precisão; até agora isto significava gerir o seu orçamento para ter o melhor.

A nova série HM combina desempenho e características encontradas apenas em balanças analíticas topo de gama, e os preços que esperaria encontrar apenas em modelos económicos.

2 anos de garantia. Assistência técnica garantida. Mais de 3000 balanças A&D instaladas.



B4. Estufa Alemã MMM

A MMM criou uma nova marca de estufas e incubadoras, originais no design, robustas na construção e ao nível das melhores marcas nas performances; tudo isto a um preço muito competitivo.

Principais Características: Modelos dos 55 aos 707 litros; Estufas com e sem ventilação forçada de ar (250 e 300 °C); Incubadoras com e sem ventilação forçada de ar; Temporizador 99h59m em todos os modelos; Interfaces RS 232C em todos os modelos; Paredes interiores amovíveis para limpeza; Todos os modelos são testados individualmente e obedecem a normas de segurança para laboratório, EN 61010, VDE 411 e DIN 12880 A MMM oferece-lhe mais (estufa) por menos (dinheiro).

B5. Agitador Magnético com Aquecimento IKA Programável

Os novos agitadores magnéticos



com aquecimento da nossa representada IKA-Alemanha, modelos Ret Digi-Visc e Ret Control Visc possuem as seguintes particularidades:

Visor com indicação digital de temperatura/ velocidade de agitação/ erros de utilização etc., auto teste, indicação da variação (%) da viscosidade, luz avisadora de aquecimento (Temp. > 50°C), memorização da temperatura máx. entre 100-300°C, temperatura e velocidade de agitação programáveis, possibilidade de ligação de termómetro, capacidade até 20 l (H₂O), interface RS232 Standard.



B6. RETSCH - AND

A Retisch, empresa certificada pela ISO 9001 tem disponível a nova versão (1.07) do software que permite a ligação deste programa com as balanças AND - Japão / outras.

Este software permite um cálculo rápido (em gráfico) das análises granulométricas realizadas. Nesta nova versão já é possível a ligação da balança/ computador/ agitador de peneiros (mo-delo 200 Control) com o controlo do agitador através do computador. Peça uma de-monstração.

B6a. Jornal RETSCH - "The Sample"

Informamos todos os possuidores de equipamento Retisch/ Outros que a Retisch - GmbH tem em distribuição gratuita o jornal "The Sample" sobre moagem e análise granulométrica, novos modelos e outras informações úteis nesta área. Todas as universidades/ centros de investigação/ empresas interessados podem solicitá-lo por escrito.



B7. Homogeneizadores Modelos T8 e T20 Basic

"IKA" lançou recentemente mais um modelo de homogeneizador -

T8 - para trabalhar em capacidades de 0.1 ml a 50 ml, bem como dois novos modelos de hastas para homogeneização, tipos: S8N-5G (gama de 0.1 a 5 ml) e S8N-8G (gama de 1 a 50 ml).

A juntar ao já tradicional T25, aparelho de alto rendimento, salientamos também o novo produto, Euro-Turrax T20 Basic, no programa "IKA", a preço mais económico, com velocidade fixa de 27 000 rpm e capacidade de trabalho de 25 a 3000 ml.

C. EMÍLIO AZEVEDO CAMPOS



C1. Novos espectrômetros SpectrAA-50/55. Alta Capacidade a Baixo Custo

Os novos Varian SpectrAA-50/55 são aparelhos de fácil manejo, baixo custo e de elevada capacidade analítica. São aparelhos comandados através de um teclado incorporado, podendo ser facilmente expandidos para controlo total via computador, quer para análises em chama, quer em câmara de grafite. Estão disponíveis diversas opções, permitindo adaptar os SpectrAA-50/55 às necessidades específicas do analista.



C2. Espectrômetro de Plasma Induzido - Espectrômetro de Massa com Melhores Limites de Detecção

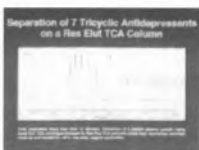
O Varian UltraMass-700 aumenta a produtividade e diminui os limites de detecção, qualquer que seja a sua aplicação. Para tornar isto possível, optimizámos os sistemas de vácuo e RF, controlando todos os parâmetros via computador incluindo o posicionamento x, y, z do plasma. Mudança automática de plasma frio para plasma normal, em aplicações especiais (semicondutores). Relatórios de amostras ambientais são simples devido aos protocolos automáticos. Serviço de manutenção e de suporte técnico (Telediagnóstico) via modem.

C3. Sistema Cary de Medição de Cor

O sistema de medição de cor Cary Colour permite quer a medida precisa de cor, quer a flexibilidade



de de uso num espectrofotómetro de UV-Vis normal - pode configurar o sistema para as suas necessidades de uso e orçamento. A configuração mais simples é um espectrofotómetro para analisar amostras líquidas com "software" para determinação de medidas de cor. Existem disponíveis diversos acessórios como reflectância difusa e de amostragem remota por fibra óptica.



C4. Análise Rápida de Antidepressores Tricíclicos

Analisar antidepressores tricíclicos em plasma sanguíneo é rápido e preciso com o novo método acabado de desenvolver pela Varian. A extracção em fase sólida dos antidepressivos tricíclicos é realizada em cartuchos de extracção Bond Elut, especialmente testados, usando reduzidas quantidades de solventes. A subsequente análise é feita por HPLC, em modo isocrático, usando uma coluna ResElut.



C5. Novo Método Eficiente e Sensível de Determinação de Vitaminas.

A Varian desenvolveu um novo método rápido e eficiente para determinação de Vitaminas hidrossolúveis e lipossolúveis, em pequenos volumes de soro. O novo método é simples, susceptível de automatização em linha, usando extracção em fase sólida acoplada a HPLC em fase inversa, com coluna Varian ResElut BD.



C6. SpectrAA-220FS - Mais rápido do que nunca...

A absorção atómica multi-elemento à velocidade da luz está agora ao seu alcance, com o espectrómetro SpectrAA-FS (Fast Sequential). Graças às inovações introduzidas pela Varian, o SpectrAA-FS reduz o tempo de análise em cerca de

25%. Além disso, tem custos operativos mais baixos devido à redução de consumíveis.

D. SOQUÍMICA

D1. ("ANALYTIK JENA GMBH")

A partir de 15 de Setembro de 1997 a SOQUÍMICA é o Representante Exclusivo em Portugal da **Analytik Jena GmbH**. A Analytik Jena é a herdeira da longa tradição da Carl zeiss na área da espectrofotometria, da óptica e dos equipamentos analíticos. Assim, a Analytik Jena é depositária duma longa experiência na Investigação, Desenvolvimento e Suporte de Equipamentos Analíticos. Reunidas estas condições, estamos seguros de que dispomos dos mais modernos equipamentos para continuarmos a servir com qualidade os nossos clientes.

A Analytik Jena tem a seguinte linha de equipamentos:

Espectrofotometria de Absorção Atómica - AAS 5EA (Câmara de Grafite), AAS 5FL (Chama), HS 5 (Analisador de Mercúrio) e AAS 6 (Câmara de Grafite e Chama em simultâneo)



Analísadores - Analísadores AOX Multi X, AOX Micro X, TOC Micro C e TN Multi N/C



Refractómetros - Abbe e Portáteis

D2. "METROHM" Liquino 711

Usando programas de doseamento individual, o Liquino 711 controla até 4 Dosinos 700 com as suas unidades de dosagem de 2,5, 10, 20 ou 50 ml. Possibilidade de controlo remoto e programação via Interface RS232C. O Liquino pode controlar um titulador automático, um amostrador automático via "remote line".

D3. Spectrode 6.5501 xxx

Sensor compacto para titulação fotométrica que pode ser ligada a qualquer Titulador Metrohm. Aplicações práticas:

- Titulações complexométricas
- Titulações de dureza da água
- Titulações Surfactante
- Titulações na indústria alimentar
- Determinações de vitamina C

D4. Eléctrodo ref: 6 0507.120 "Ionic surfactant"

Para indicação potenciométrica dos Surfactantes Iónicos. Como eléctrodo de referência, recomenda-se o de Ag/AgCl com KCl (3 mol/l).

PARA INFORMAÇÕES MAIS DETALHADAS SOBRE OS NOVOS PRODUTOS RECORTE AS FICHAS QUE LHE INTERESSAREM E ENVIE DENTRO DE UM SOBRESCRITO PARA A MORADA RESPECTIVA

ELNOR

Equipamentos Técnicos e de Laboratório, S.A.

Rua de Camões, 835 - 4000 PORTO

Tels. (02) 5502505 ou (01) 805445

Pretendo informações sobre o(s) produto(s):

- A.1 ☐
A.2 ☐

EN - Equipamento de Análise e Ensaio, Lda.

Rua do Real 1210-A/B - Moreira - Guarda - 4470 MAIA

Tel. (02) 9486905 - Fax (02) 9486132

Pretendo informações sobre o(s) produto(s):

- B.1 ☐
B.2 ☐
B.3 ☐
B.4 ☐
B.5 ☐
B.6 ☐
B.7 ☐

EMÍLIO AZEVEDO CAMPOS

Rua Antero de Quental, 17-1º - 1150 LISBOA

Tel. (01) 8850194 - Fax (01) 8851397

Pretendo informações sobre o(s) produto(s):

- C.1 ☐
C.2 ☐
C.3 ☐
C.4 ☐
C.5 ☐
C.6 ☐

SOQUÍMICA

Soc. de Representações de Química, Lda.

Rua Coronel Santos Pedroso, 15

1500 LISBOA - Tel. (01) 716 51 60 - Fax (01) 7716 51 69

Pretendo informações sobre o(s) produto(s):

- D.1 ☐
D.2 ☐
D.3 ☐
D.4 ☐

UNICAM

Sistemas Analíticos, Lda.

Estrada da Rocha, nº2 - A - Apartado 47

2795 LINDA-A-VELHA

Telf. (01) 414 24 80 / 88 - Fax (01) 414 20 06

Pretendo informações sobre o(s) produto(s):

- E.1 ☐
E.2 ☐
E.3 ☐
E.4 ☐
E.5 ☐

Nome _____

Morada _____

Telefone _____ Fax _____

Nome _____

Morada _____

Telefone _____ Fax _____

Nome _____

Morada _____

Telefone _____ Fax _____

Nome _____

Morada _____

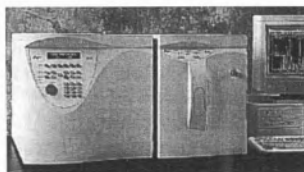
Telefone _____ Fax _____

Nome _____

Morada _____

Telefone _____ Fax _____

E. UNICAM



E1. Novo GC MS com a Sensibilidade FID e do ECD

O novo Cromatógrafo de Gases com Espectrometria de Massa - Modelo GCQ, com tecnologia Ion Trap, da nossa representada exclusiva Finnigan, combina as capacidades e vantagens do quadrupolo e as do *ion trap*, resolvendo problemas analíticos num sistema com um detector universal, que supera as capacidades do detector FID, ou até o ECD ou os NPD ou FPD. Inclui ainda a nova e versátil técnica ECD - Mscom os benefícios da sensibilidade da captura electrónica e a informação da espectrometria de massa. O GCQ incorpora também as vantagens do MS MS para a identificação positiva de componentes. O modo ULTRA SIM supera o modo de varrimento SIM ate agora conhecido com níveis ultratraco de detecção mesmo em matrizes complexas.



E2. Novo HPLC com Espectrometria de Massa "Ion Trap" Finnigan - Modelo LCQ

O novo Cromatógrafo líquido com detector de espectrometria de massas - Mod. LCQ - é extremamente simples de utilizar e muito robusto, inclusive não são necessárias ferramentas especiais ou complicados procedimentos para a sua manutenção. A optimização do sistema é automática. Existe ainda uma potente instalação de tratamento de dados com software para processar toda a informação de forma rápida e muito simples. Podemos fornecer informação sobre as novidades que se encontram neste sistema, ou aplicações específicas como sequenciação de proteínas, produtos farmacêuticos, etc..



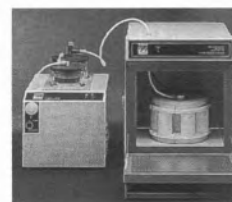
D3. Tecnologia de microondas para melhorar a produtividade do seu laboratório

O tempo de preparação de amostras é uma das restrições mais

importantes na produtividade do laboratório.

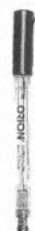
Os novos sistemas para digestão em vaso fechado da MILESTONE permitem atingir pressões até 1500 psi (110 bar). No mesmo vaso pode evaporar os ácidos mais concentrados e perigosos protegendo o ambiente e o operador assim com evita a transferência de amostra. Este conceito de Processador de Amostras é o mesmo que é apresentado no método de digestão da EPA nº 3052.

Ainda existem mufas por microondas que diminuem drasticamente os consumos de energia eléctrica e reduzem bastante o tempo de calcinação das amostras. Para a determinação da humidade existem inúmeras vantagens em termos de produtividade e qualidade, como determinar o conteúdo de água de 6 amostras em menos de 15 minutos.



E4. Novos Sistemas de Cromatografia Líquida da TSP (EX Spectra Phisycs)

As novas bombas apresentam uma estabilidade nunca antes conseguida nesta gama de produtos. Para as complementar há uma completa gama de detectores com alta performance e amostradores automáticos para melhorar a produtividade do seu laboratório. Também a TSP oferece um extensivo serviço de validação do cromatógrafo seguindo o modelo de qualificação.



E5. Novos Electrodo de Iões Selectivos Combinados

A ORION lançou recentemente uma linha completa de electrodos de iões selectivos combinados. O electrodo do ião e o da referência ficam agora numa só unidade, com todas as vantagens dos electrodos combinados. Uma barra de agitação magnética pode ser incorporada ao electrodo para uma agitação mais correcta e garantir resultados mais correctos. Peça grátis o "Guia para a análise de Iões Selectivos", com informação sobre a teoria de ISE.